



Giorgio und Gianni Bulgari.

In der jüngsten Vergangenheit wurden zwischen Dezember 2005 und Mai 2007 in rascher Folge drei Geschäfte eröffnet, grossartige Schmuckkollektionen unter vielsagenden Namen – «lips», «faces», «coquillage» und «lion».

Dabei ist die Geschichte dieser – von Geburt schweizerischen, durch ihren Gründer italienischen, vom Stil her kosmopolitischen – Marke alles andere als geradlinig. Steckbriefliches Kennzeichen: Innovation.

1989 in Neuenburg von Gianni Bulgari gegründet, war ENIGMA ursprünglich der Name der Produktions- und Vertriebsfirma der von Gianni Bulgari entworfenen innovativen Uhren, darunter das Modell «BiTime».

Die «BiTime» wies eine springende Stunde der besonderen Art auf. Die Uhr sollte keine Übung in virtuoser Mechanik sein, sondern die Uhrzeit einmal anders anzeigen. Also



BiTime Eccentric South, 1989.

ENIGMA

by Gianni Bulgari

ENIGMA ist die Schmuck- und Uhrenmarke von Gianni Bulgari.

erscheint sie digital im Grossformat. Die digitale Darstellung der Uhrzeit und ihre unübertrefflich klare Ablesbarkeit war ihr Kennzeichen. Sie vermittelte «eine andere Wahrnehmung der Zeit».

Zwanzig Jahre später greift ENIGMA abermals auf die ikonenhafte in Erinnerung gebliebene Digitalisierung zurück und fügt der «anderen Wahrnehmung der Zeit» eine neue Dimension hinzu. Diesmal nicht mehr mit einer «springenden», sondern mit einer «gleitenden» Stunde. Das Modell heisst jetzt «Genius».

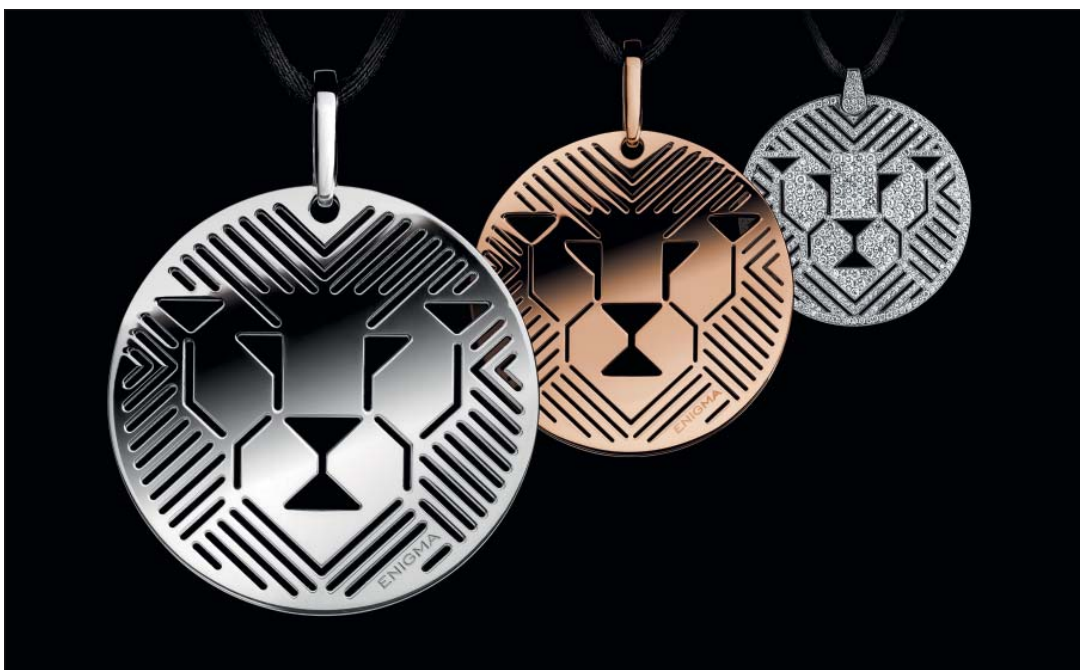
Eine ultraleichte Scheibe in Avional mit einem Öffnungssegment von 42° ersetzt den Stundenzeiger. Dieses Fenster «umrahmt» die Ziffern und «gleitet» in gleichbleibendem Tempo von einer Stunde zur nächsten. Minuten- und Sekundenzeiger walten ihres Amtes wie bei einer traditionellen Uhr. «Genius» ist die Uhr, die mit der Uhrzeit ihr Gesicht ändert.



Genius aus Stahl.



Genf, Rue du Rhône 84.



Anhänger Leone aus Silber, Rotgold und Weissgold mit Diamanten belegt.



Chocker Lips aus Weissgold und Diamanten.